

# **Gli strumenti a supporto delle imprese per superare le barriere e per creare valore condiviso sul territorio**

Giovanni Colombo

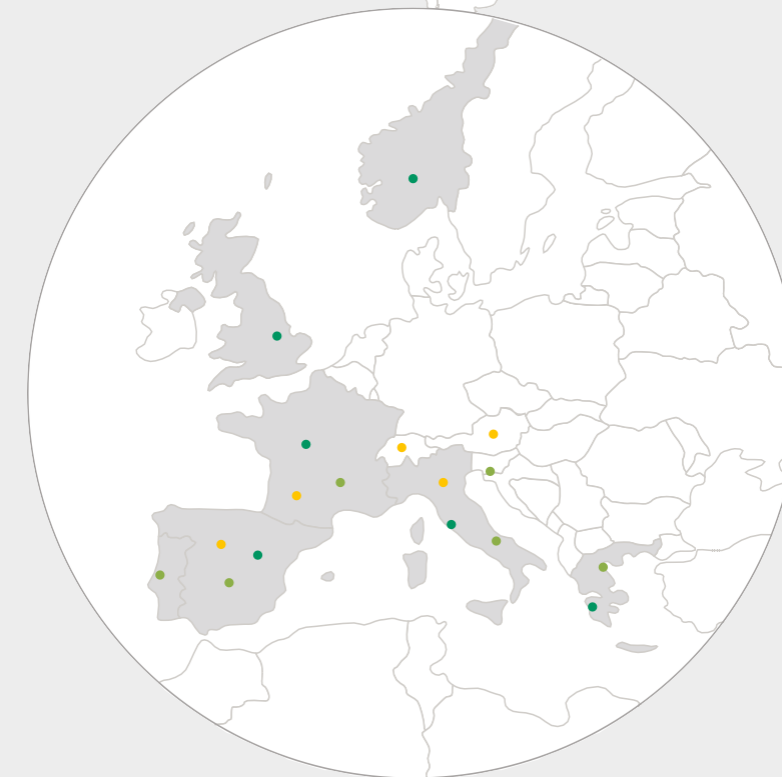
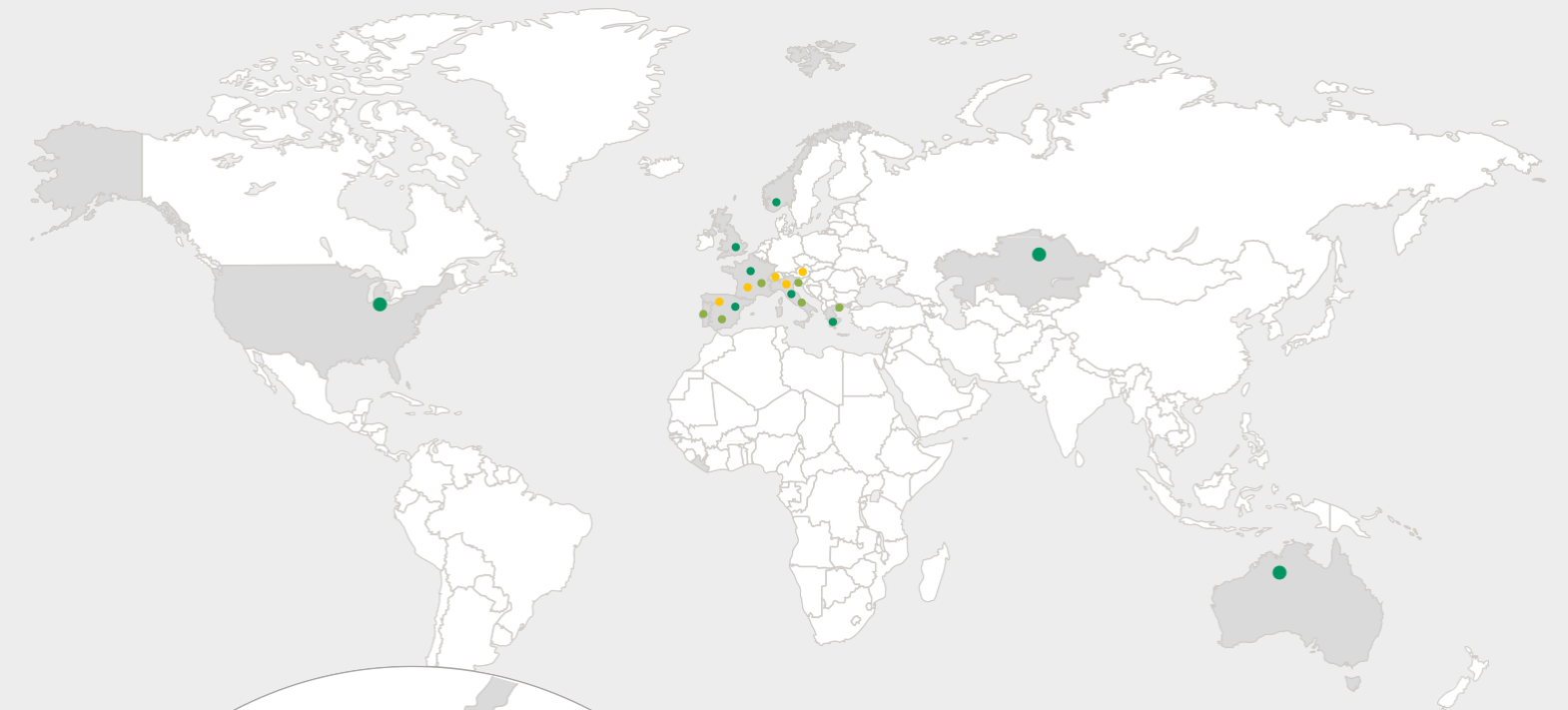


# Siamo una Società Benefit del mondo dell'energia e vogliamo avere un **impatto positivo** su persone, comunità e ambiente.

Plenitude è una Società Benefit del mondo dell'energia che integra la produzione da fonti rinnovabili, la vendita di soluzioni energetiche e una vasta rete di punti di ricarica per veicoli elettrici. Attualmente fornisce elettricità e gas a oltre **10 milioni di famiglie e imprese** in tutta Europa. Plenitude sta sviluppando progetti solari ed eolici, con una capacità di **7 GW** prevista entro il 2026 e oltre **15 GW** entro il 2030, rispetto ai 2,2 GW di oggi.

● Rinnovabili ● Retail ● E-mobility

plenitude



**Rinnovabili**

Italia  
Francia  
Gran Bretagna  
Grecia  
Norvegia  
Spagna  
Kazakistan  
Australia  
USA

**Retail**

Italia  
Francia  
Grecia  
Slovenia  
Spagna  
Portogallo

**E-mobility**

Italia  
Austria  
Francia  
Spagna  
Svizzera

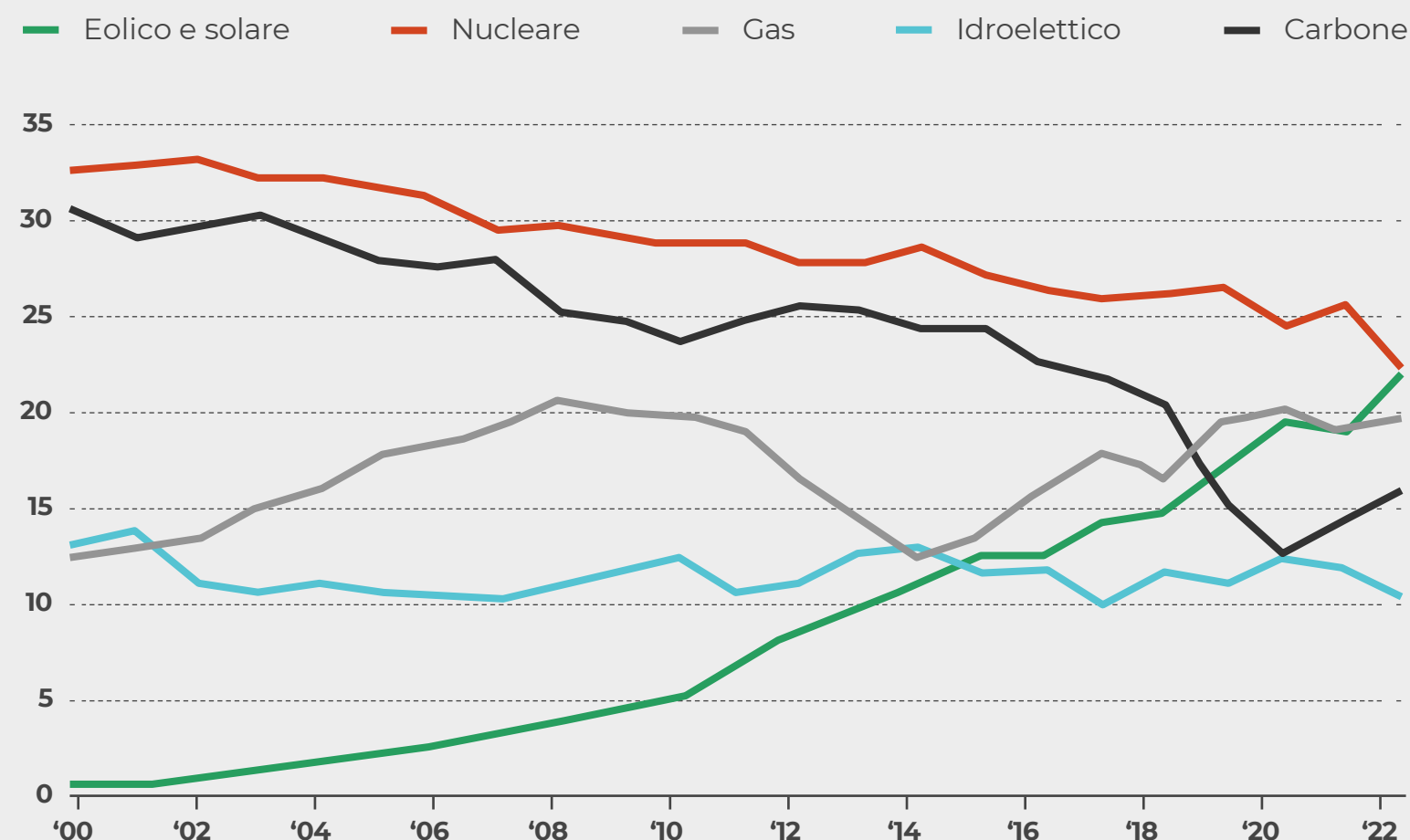
Servizi Plenitude

# Il mercato sta manifestando una **maggiore consapevolezza** su tematiche energetiche e di sostenibilità.

**L'Europa** ha invertito la sua rotta. **Per la prima volta** nella storia, abbiamo prodotto più elettricità da eolico e solare che dal gas.

**L'Energia** deve essere sostenibile sia dal punto di vista **ambientale** (prodotta da fonti rinnovabili), sia dal punto di vista **economico** (prezzi sostenibili).

## Quota di energia elettrica prodotta per fonte nell'Unione Europea, in percentuale



# Parola d'ordine **efficienza energetica**



# Un modello di business che supporti le aziende

- Competenze
- Professionalità
- Capacità di analisi
- Migliori soluzioni impiantistiche

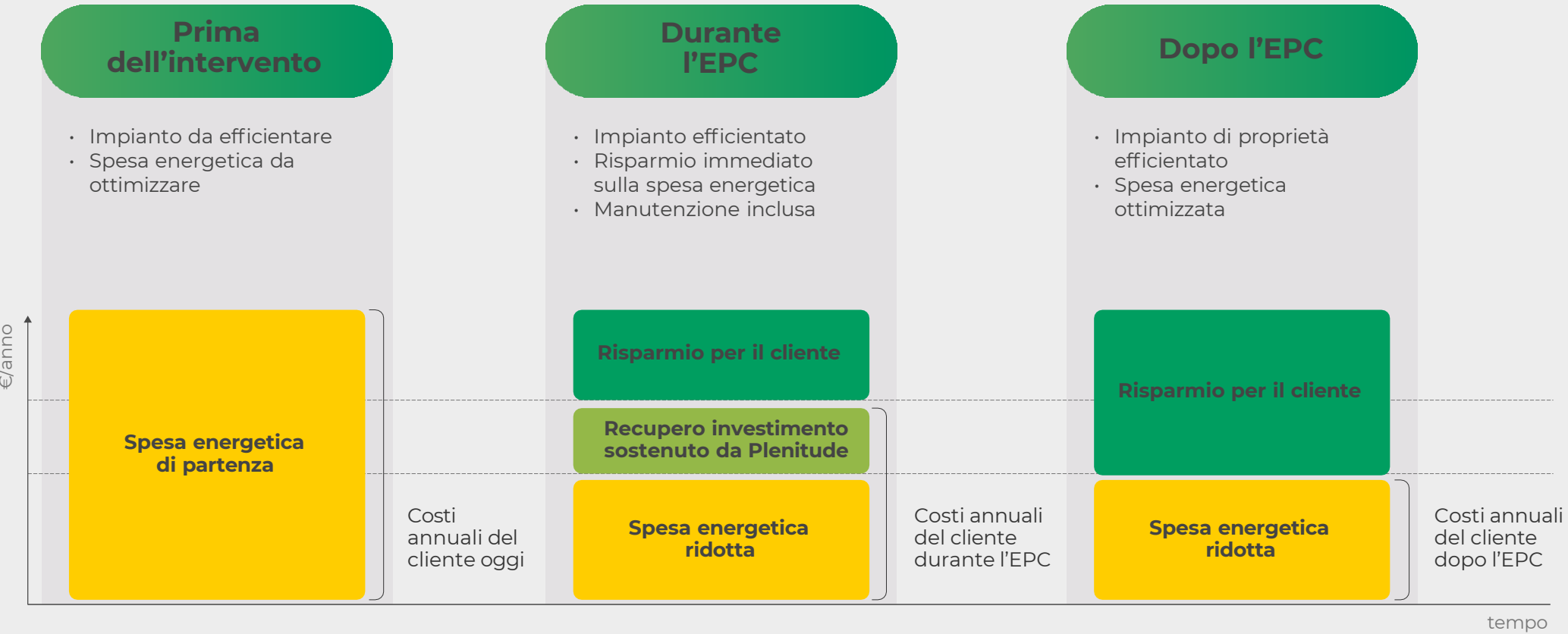


Ecosistema  
di partner



# EPC: il nostro modello per il risparmio energetico

Con l'**Energy Performance Contract (EPC)** realizziamo con la collaborazione della nostra ESCo interventi di efficientamento e generazione distribuita **senza investimenti iniziali** né costi di gestione per il cliente. L'impresa ottiene da subito un **risparmio garantito** che genera valore nel tempo grazie a un **servizio completo e su misura**.



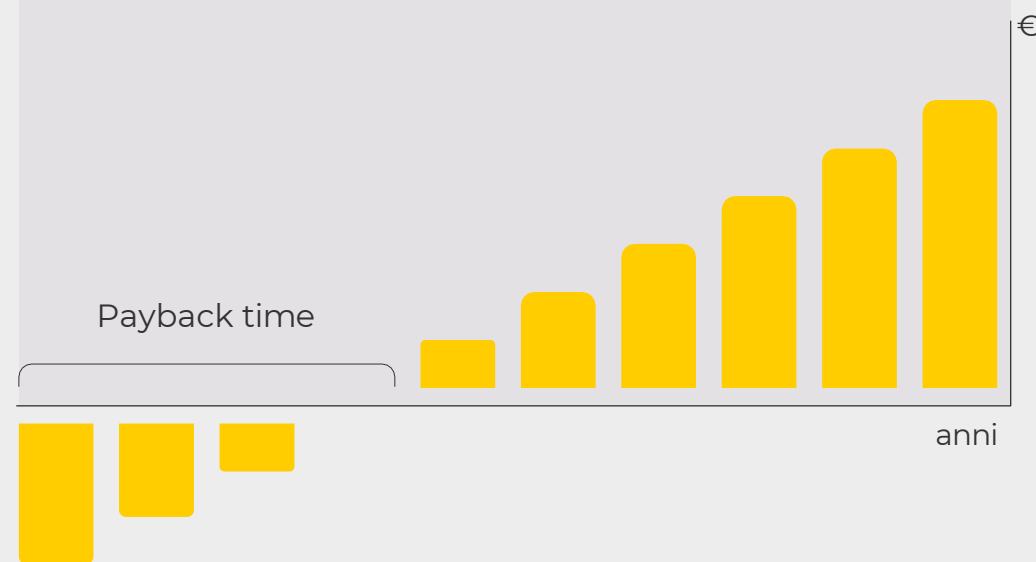
# Plenitude sostiene l'investimento e condivide con il cliente il saving

## Modello investimento diretto

- Asset di proprietà del cliente da subito



- Spesa di investimento in capo al cliente
- Gestione dell'impianto a carico del Cliente

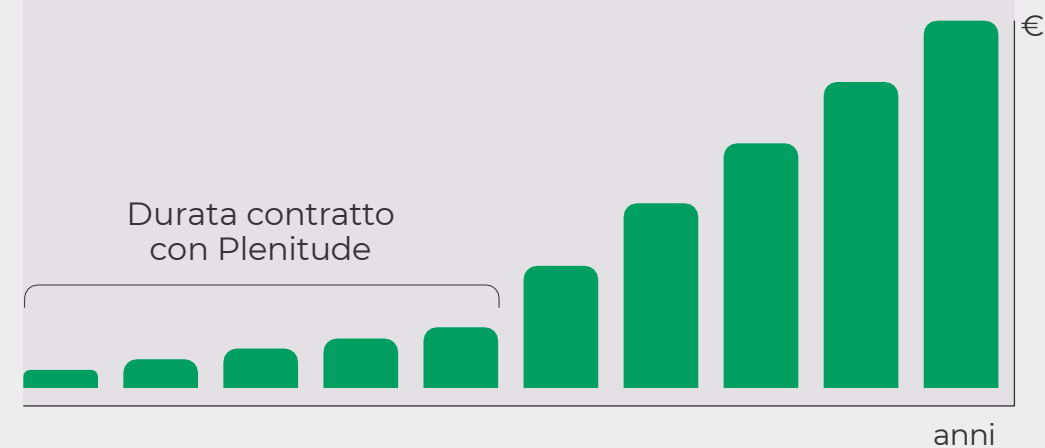


## Modello EPC

- No spese d'Investimento
- Ricavi sin da subito
- Rischio tecnico sostenuto da Plenitude

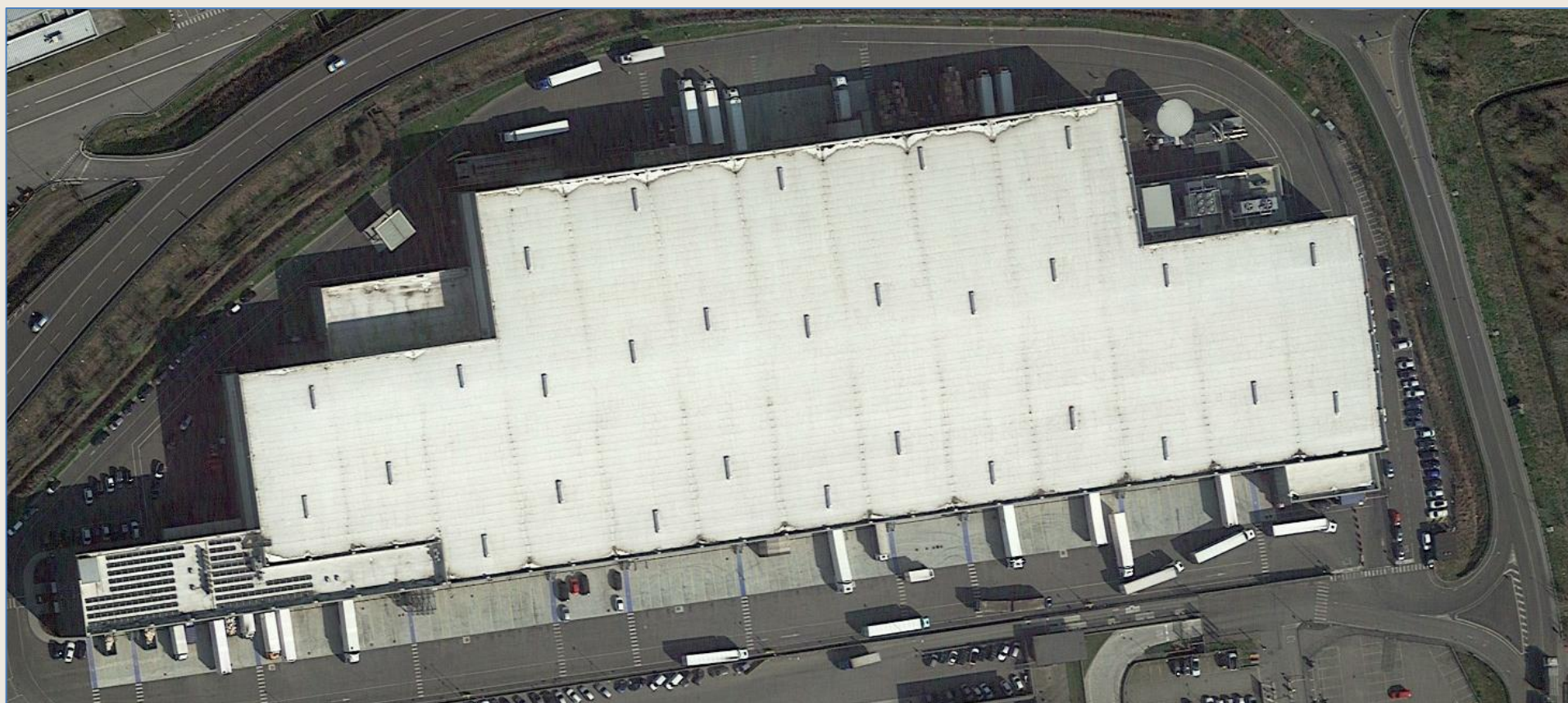
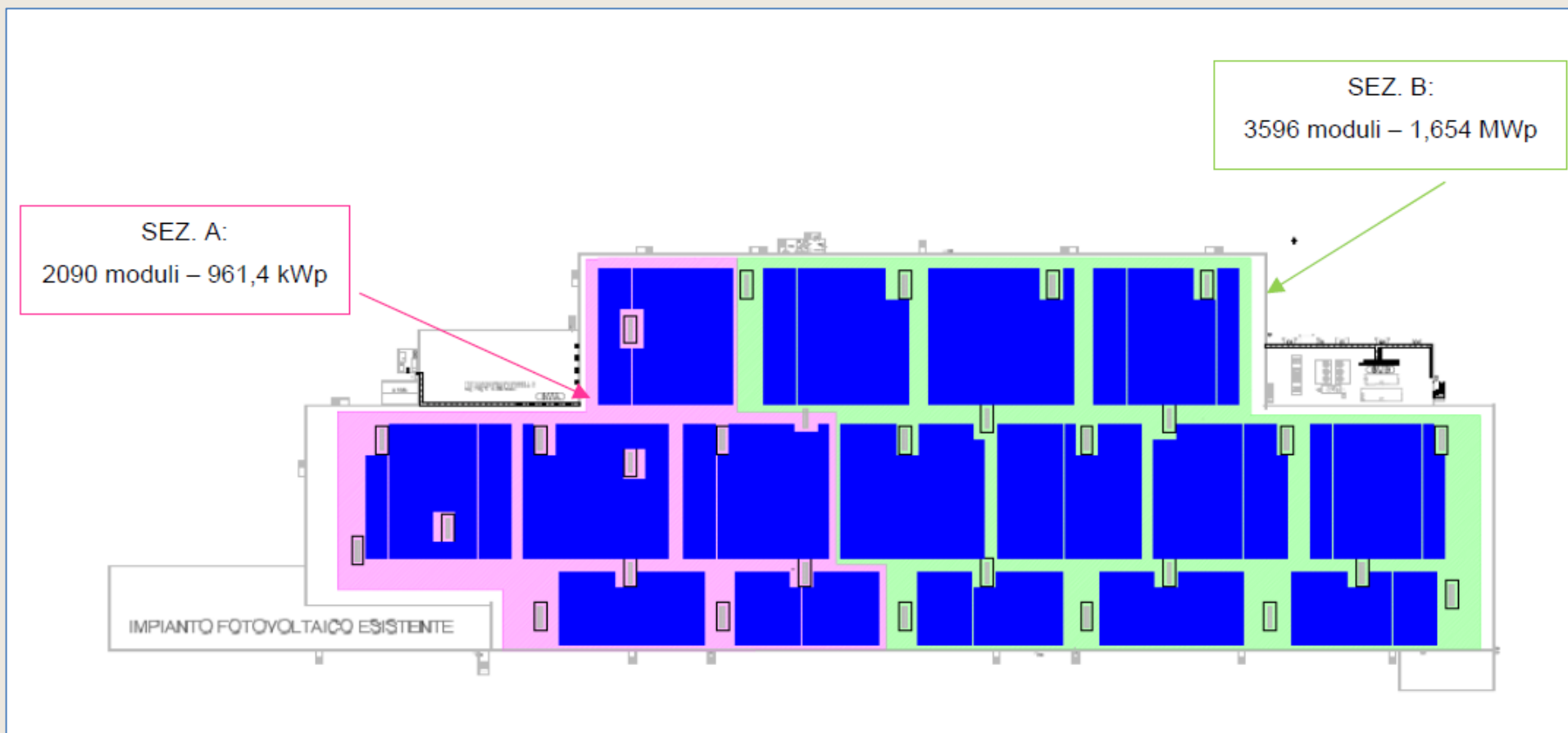


- Condivisione con Plenitude di parte dei risparmi economici



# BUSINESS CASE

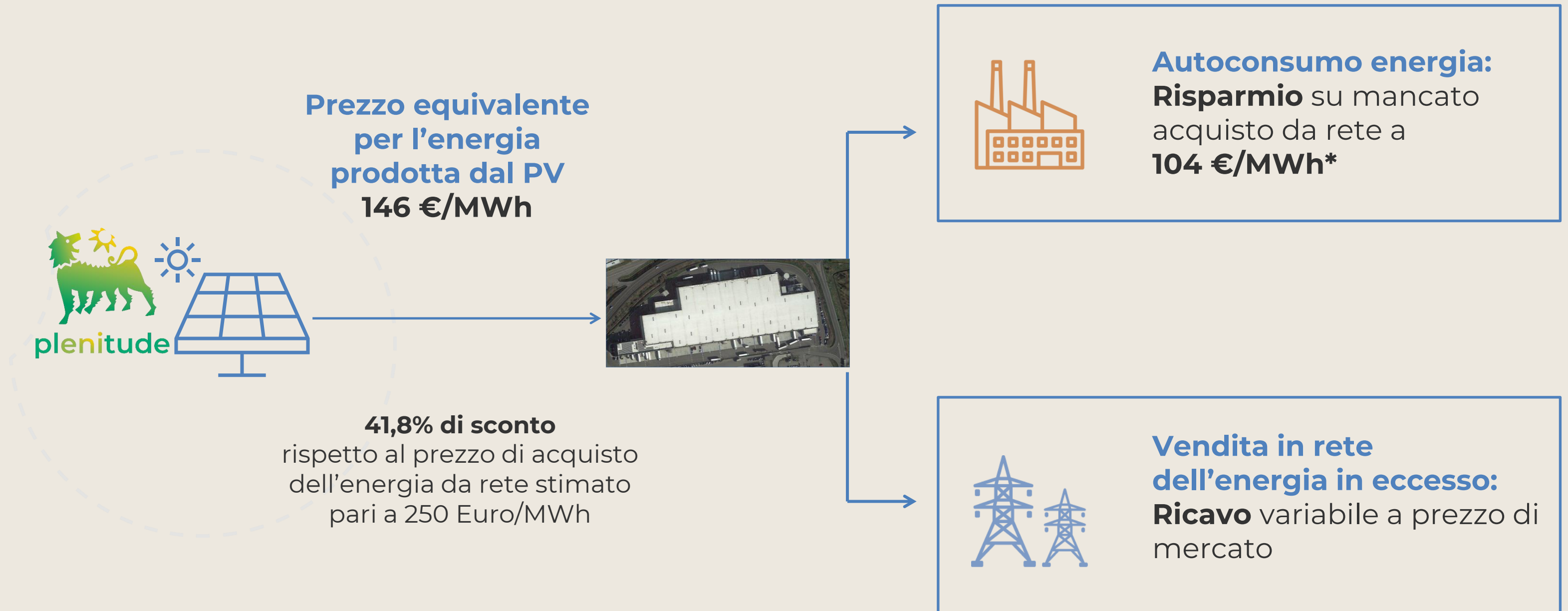




## Caratteristiche tecniche intervento

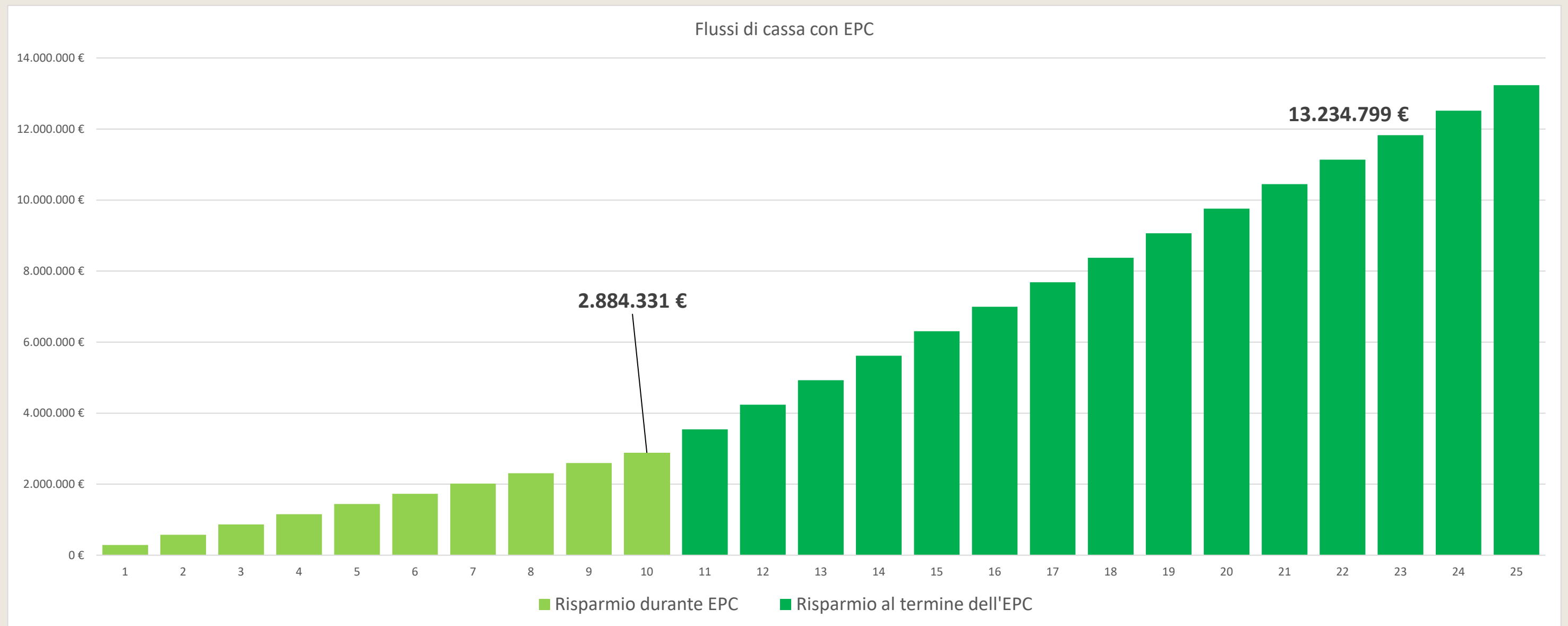
Potenza complessiva [kWp]	<b>2.616</b>
Energia Elettrica prodotta [kWh/anno]	2.760.125
Producibilità media [kWh/kWp]	<b>1.055</b>
Indice di autoconsumo [%]	100%
Energia autoconsumata [kWh/anno]	2.760.125

# Contratto EPC: schema funzionamento



\* Prezzo energia da rete stimato per i prossimi 10 anni pari a 250 €/MWh

# Flusso di cassa cumulato



- Risparmio durante l'EPC : **288.433 €/y**
- Risparmio dopo termine dell'EPC : **690.031 €/y**

# RIEPILOGO VANTAGGI MODELLO EPC



Individuazione della soluzione su misura con condivisione degli aspetti tecnici ed economici del progetto e gestione delle pratiche burocratiche per eventuali incentivi.



Investimento iniziale a carico di Plenitude e garanzia del risultato con gestione totale del rischio tecnico, componentistica Tier 1 garantita.



Conduzione e manutenzione dell'impianto totalmente a carico di Plenitude e possibilità di uscita contrattuale anticipata a fronte di un canone di uscita concordato in fase iniziale.



Raggiungimento obiettivi di sostenibilità sin da subito.



Campagne di comunicazione congiunta dei risultati.

Siamo al fianco dei  
nostri clienti con  
soluzioni  
all'avanguardia per  
essere il miglior  
alleato nella sfida  
della **transizione  
energetica.**



